



vScan & vScanM

Localizador de cables y tuberías metálicas enterradas – para evitar accidentes y para trazado.



vScan características

- Medición de profundidad y corriente
- Brújula digital (indica dirección de línea)
- Altavoces interno y externo
- Auto-test y verificación
- Almacenamiento de datos y software
- Configurable 100% - personalice su vScan

vScanM características

- Todas las anteriores
- Modo de localización de tapas enterradas

vScan, vScanM -opciones

- Transmisor de 1W y 2 frecuencias
- Baterías recargables de ión-litio
- GPS interno o externo
- Bluetooth
- Bolsa de transporte (gratis con el conjunto receptor y transmisor)

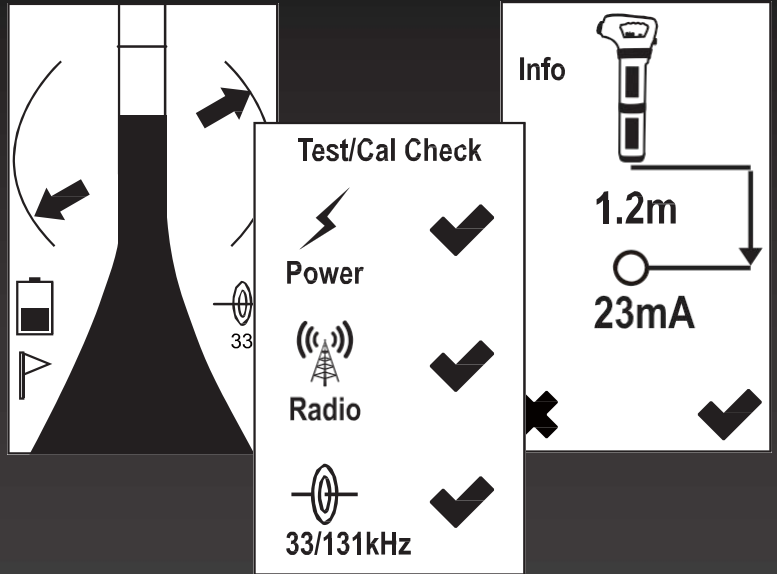
La opción ideal, para todo tipo de usuarios.





Localización más sencilla

- Modos Radio y Potencia – para localización pasiva
- 33kHz & 131kHz para localización activa con transmisor
- Modo para sondas (33kHz de frecuencia)
- Modo “M” para localizar tapas metálicas (sólo vScanM)
- Control de sensibilidad
- Controles para modo y navegación
- Dos botones - on/off y profundidad/menú/selección
- Pantalla de alto contraste retroiluminada
- Brújula y flechas de dirección de servicio
- Profundidad y corriente (configurable)
- Altavoces interno y externo extraíble
- GPS interno o externo (opcional)



Un Nuevo estándar para la seguridad...

- Auto-test/ verificación - confirma 100% de la funcionalidad
- Parámetros de usuario para avisos/alertas
 - ▶ Visual
 - ▶ Aviso con vibración
 - ▶ Aviso de audio
 - ▶ Apagado
- Avisos/alertas



Alerta barrido – indica un excesivo balanceo



Alerta poca profundidad - para líneas poco profundas



Alerta de sobrecarga - excesiva señal

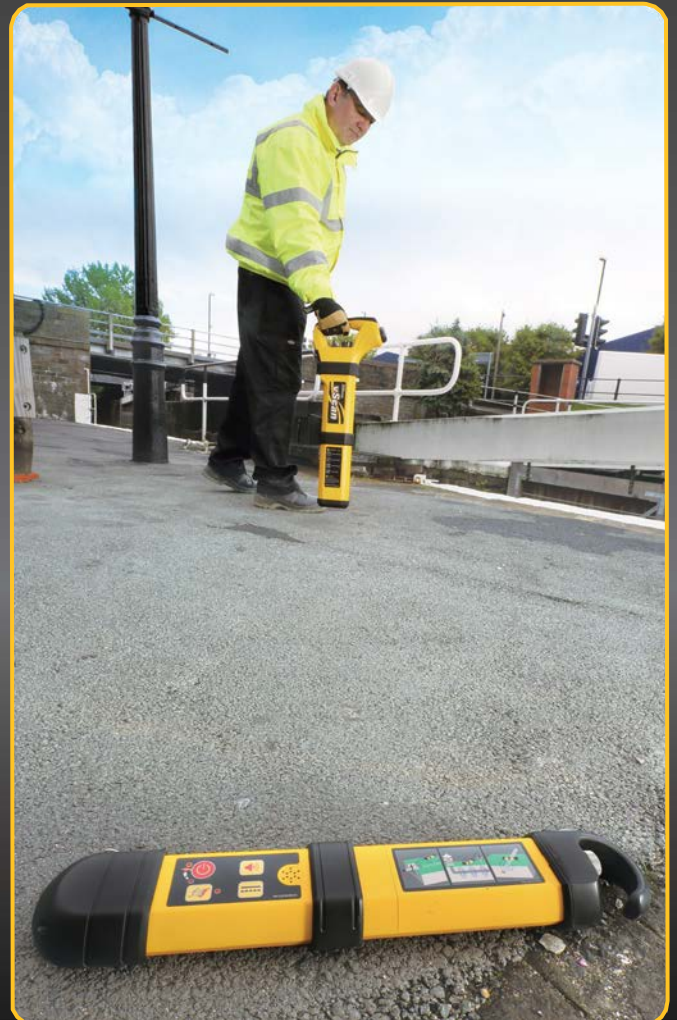


Alerta señal aérea - fuerte señal aérea de interferencia



Alerta, acción requerida

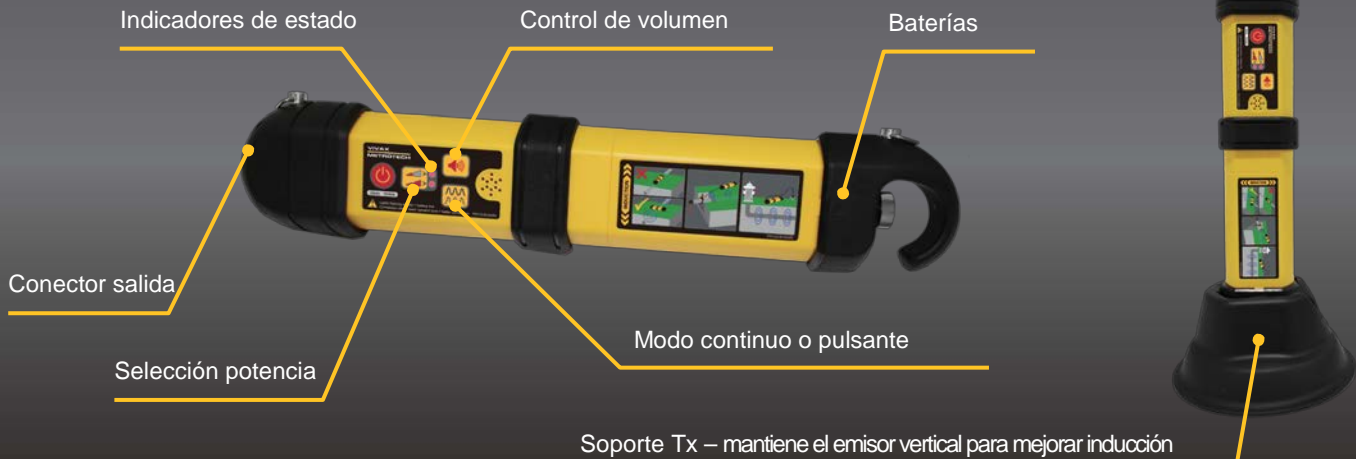
Seleccione avisos y cómo son comunicados.
Las alarmas notifican, NO interrumpen el trabajo de localización.



vScan Receptor



1 W transmisor



El transmisor vScan

Cuando se usa el modo de conexión directa, el transmisor produce una salida de 1W con 33kHz & 131kHz simultáneos. La señal puede ser aplicada por conexión directa, inducción (a 33kHz) o mediante pinzas de inducción.

El vScan le ahorra tiempo... ¡y dinero!



Avisos/Alertas – proporciona información - **NO** interrumpe la localización- configúrelos usando MyvScan, para recibir un aviso visual, auditivo, una vibración en el asa o todos. Algunos avisos pueden ser configurados para apagar el equipo.



Auto-test y verificación – compruebe que el vScan funciona correctamente - a demanda o con una agenda definida en MyvScan. Guarde desde el vScan aun histórico de los auto-test y verificaciones.



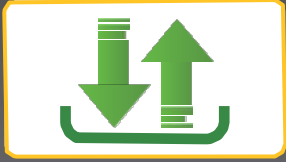
Agenda – Agenda de mantenimiento, auto-test/verificación, o almacenamiento de datos. Defina y seleccione estos avisos/alertas/recordatorios.



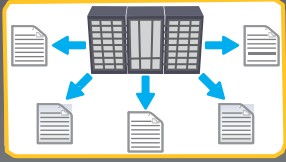
Personalice – añade información de usuario, el logotipo de su empresa, o un mensaje corto (como... "Si lo encuentra llame al +3495.XXX"). También establezca el modo de encendido.



Bloqueo – todas las configuraciones, permite a los responsables asegurar que el usuario no accede a acciones que no deben ser realizadas. (opcional)



Actualización y volcado de datos – MyvScan comprueba las actualizaciones para el localizador o el software de escritorio cuando está conectado a internet. Conecte el localizador a MyvScan para cargar el nuevo software . Conecte el localizador también para la transferencia de datos.



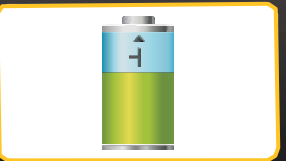
Gestión de datos – MyvScan proporciona varias formas de seleccionar, ordenar y filtrar datos. Permite al usuario crear plantillas de selección/informes. Los datos pueden ser analizados en el ordenador, almacenados o exportados como .xls, .csv, .kml, .jpg, .pdf files.

Otros modos en que el vScan le ahorra dinero



Estándar con todos los transmisores vScan...

El "Dragón" – un kit de cables de conexión que virtualmente elimina los "nudos" y asegura que todos los elementos son guardados y no son olvidados en el lugar de trabajo.



Baterías recargables – No gaste dinero en pilas alcalinas...

Las baterías recargables del vScan (opcionales) tanto para el receptor como para el transmisor, utilizan tecnología ión-litio. Alta capacidad, sin efecto memoria y la posibilidad de mantener la carga durante largos periodos de tiempo, hacen que estas baterías sean la mejor opción y la más práctica. (Las baterías alcalinas pueden ser utilizadas si por algún motive las otras han perdido la carga)



vScan y vScanM Receptores...características avanzadas incluidas como estándar

RECEPTOR

Incluye	vScan	vScanM
Pantalla de alto contraste iluminada	✓	✓
Botones On/Off, profundidad/selección	✓	✓
Control rotatorio de sensibilidad	✓	✓
Selector para menú y modos	✓	✓
Modo Potencia	✓	✓
Modo Radio	✓	✓
Modos Activos 33kHz & 131kHz	✓	✓
Modo Sonda 33kHz	✓	✓
Modo localización de metales		✓
Altavoces internos y extraíbles	✓	✓
Protector inferior extraíble	✓	✓
Pilas alcalinas (6 x AA's)	✓	○
Baterías recargables ión-litio (y cargador)	○	○
Bolsa de transporte	Estándar con RX y TX	
Medida de profundidad	✓	✓
Medida de corriente	✓	✓
Brújula digital (indica dirección)	✓	✓
Auto-test y verificación calibración	✓	✓
Históricos de test/calibración	✓	✓
Impresión de certificado (con MyvScan)	✓	✓
Alerta de barrido	✓	✓
Alerta cable somero	✓	✓
Alerta de sobrecarga	✓	✓
Alerta interferencias	✓	✓
Acción requerida	✓	✓
Notificación (pantalla, audio, vibración, apagado)	✓	✓
Estado de baterías	✓	✓
Almacenamiento de datos	✓	✓
Bluetooth	○	○
GPS interno	○	○
GPS externo	○	○
MyvScan – Utilidad de configuración	✓	✓
MyvScan – Transferencia de datos y gestión	✓	✓
Informes	✓	✓
Informes "custom"	✓	✓

TRANSMISOR

Incluye	vScan/vScanM Transmisor
1 W de salida	✓
Selección alta o baja potencia	✓
Salida pulsante/continua	✓
Botones e indicadores LED sencillos	✓
Frecuencias: 33kHz/131kHz (transmisión simultánea)	✓
Frecuencia pinza: 33kHz/131kHz	✓
Frecuencia inducción: 33kHz	✓
Cambio de tono para buena conexión	✓
Pilas alcalinas (4 x tipo D)	
Baterías ión-litio y cargador	○
Aviso de batería baja	✓
El kit Dragón incluye:	
Dragón	✓
Cables de conexión	✓
Píca de tierra	✓
2 x Imanes (solo en UK)	✓
Soporte "Tx Foot" – para inducción	✓

ACCESORIOS

Receptor – Baterías ión-litio y cargador	○
Transmisor – Baterías ión-litio y cargador	○
Extensión cable de tierra	○
Pinza de inducción de 50 mm Ø	○
Pinza de inducción de 100 mm Ø	○
Pinza de inducción de 125 mm Ø	○
Pértiga para pinza inducción	○
Conector cable vivo (240V AC)	○
Conector cable vivo (480V AC)	○
D18 sonda	○
D38 sonda	○
D64 sonda	○

* ✓ = standard, ○ = optional



Opciones de fábrica – deben ser especificadas en el pedido

Bluetooth (interno)
GPS (interno o externo)



Bluetooth



GPS

Accesorios

Transmisor

1W potencia, 33kHz & 131kHz, simultaneo de salida, conexión directa, inducción y pinza inductiva. Incluye correa para transporte "sin manos" y cables de conexión.

Bolsa

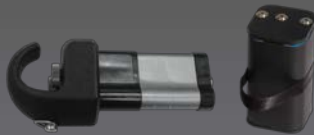
Gratuita con el conjunto receptor y transmisor. Disponible como opción solo para el receptor.



Conector cable vivo (240V AC)



Extensión cable tierra



**Receptor/Transmisor
Baterías recargables**



**50mm, 100mm, 125mm Ø
Pinzas inducción**



Extensión pinza inducción



4,5 m

5 m

8 m

Sondas

RADIOPOINT SYSTEMS S.L.

Calle Luis I, 72, piso 2
28031 Madrid (Spain)
Tel: +34 916 636 375
Email: info@radiopoint.es

